

MAHUR ŞARKI

Güfte: Betül SAN BAYRAM

Beste: Ümit AŞIK

23.12.2002 ANTALYA

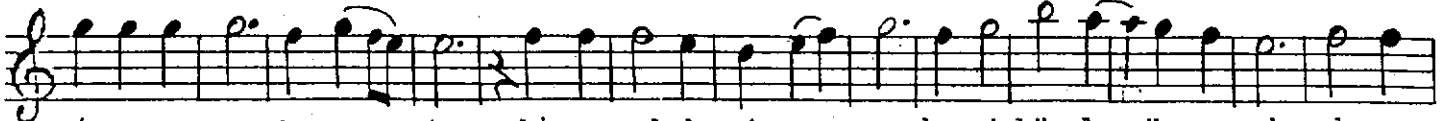
Uslu: Semai

-İnadını kırıp ta-

♩ = 152 (3'.43")



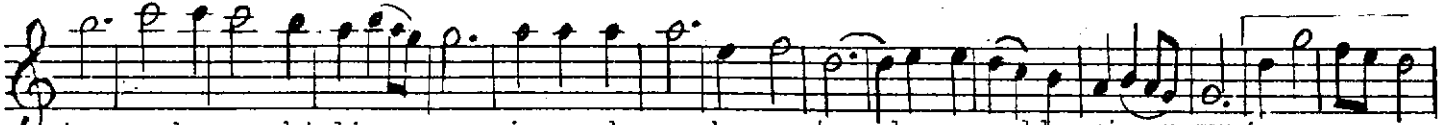
ARANAĞME



İ na dı nı k ır ıp ta ba na gel de mi yor sun be ni bö y le ü ze rek sab rı



mı de ni yor sun (Saz.....) (Saz.....) hay at an be an bi



ter sen bu nu bi li yor sun i na dı nı k ır ıp ta ba na gel de mi yor sun (Saz.....



.....) (Saz.....) kal bım de sak la dım sana o lan aş k ı



mı bir ta rafta b ı rak tım bü tün te laş la r ı mı (Saz.....)



(Saz.....) i na dı nı k ır ıp ta ba na gel de mi yor sun



be ni bö y le ü ze rek sab r ı mı de ni yor sun (Saz.....) 488.2002

(SON)

İNADINI KIRIP TA BANA GEL DEMİYORSUN
 BENİ BÖYLE ÜZEREK SABRIMI DENİYORSUN
 HAYAT AN BE AN BİTER SEN BUNU BİLİYORSUN
 İNADINI KIRIP TA BANA GEL DEMİYORSUN

KALBİMDE SAKLADIM SANA OLAN AŞKIMI
 BİR TARAF TA BIRAKTIM BÜTÜN TELAŞLARIMI
 İNADINI KIRIP TA BANA GEL DEMİYORSUN
 BENİ BÖYLE ÜZEREK SABRIMI DENİYORSUN

TURHAN TAŞAN
 Nota Arşivi

Betül SAN BAYRAM